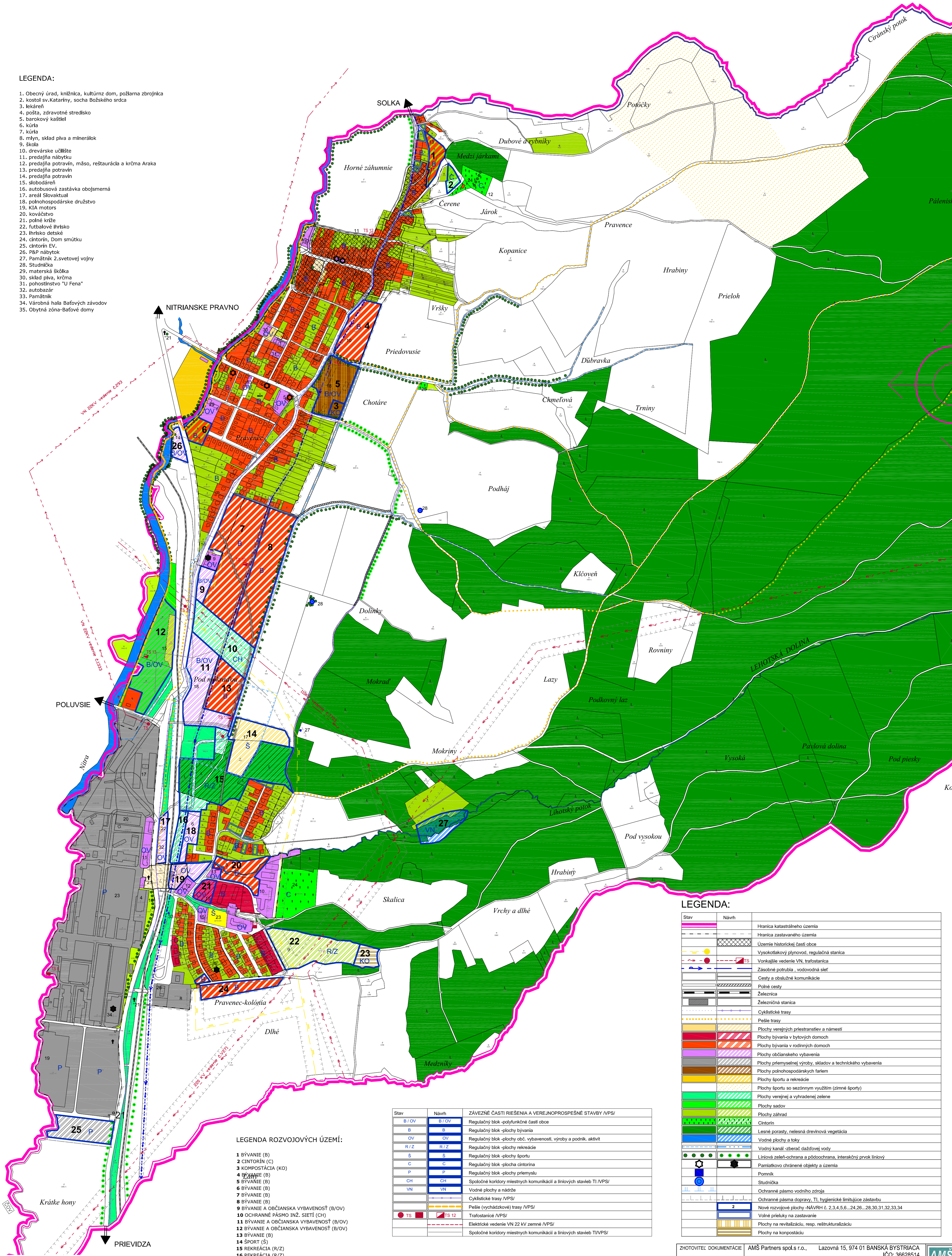


LEGENDA:

1. Obecný úrad, knižnica, kultúrny dom, požiarňa zbrojnice
2. kostol sv.Kataríny, socha Božského srdca
3. lekárňi
4. pošta, zdravotné stredisko
5. barokový kaštieľ
6. kúria
7. kúria
8. mlyn, sklad piva a minerálok
9. škola
10. drevárske učilište
11. predajňa nábytku
12. predajňa potravín, mäso, reštaurácia a krčma Araka
13. predajňa potravín
14. predajňa potravín
15. slobodáreň
16. autobusová zastávka obojsmerná
17. areál Slovaktual
18. poľnohospodárske družstvo
19. KIA motors
20. kovárstvo
21. poľné krčie
22. futbalové ihrisko
23. ihrisko detské
24. cintorín, Dom smútku
25. cintorín EV.
26. P&P nábytok
27. Pamätník 2.svetovej vojny
28. Studnička
29. materské škôlka
30. sklad piva, krčma
31. pohostinstvo "U Fena"
32. autobazár
33. Pamätník
34. Várbohná hala Bafových závodov
35. Obytná zóna-Bafové domy



LEGENDA ROZVOJOVÝCH ÚZEMÍ:

- 1 BÝVANIE (B)
- 2 CINTORÍN (C)
- 3 KOMPOSTÁCIA (KO)
- 4 BÝVANIE (B)
- 5 BÝVANIE (B)
- 6 BÝVANIE (B)
- 7 BÝVANIE (B)
- 8 BÝVANIE (B)
- 9 BÝVANIE A OBČIANSKA VYBAVENOSŤ (B/OV)
- 10 OCHRANNÉ PÁSMO INŽ. SIETÍ (CH)
- 11 BÝVANIE A OBČIANSKA VYBAVENOSŤ (B/OV)
- 12 BÝVANIE A OBČIANSKA VYBAVENOSŤ (B/OV)
- 13 BÝVANIE (B)
- 14 ŠPORT (S)
- 15 REKREÁCIA (R/Z)
- 16 REKREÁCIA (R/Z)
- 17 OBČIANSKA VYBAVENOSŤ (OV)
- 18 OBČIANSKA VYBAVENOSŤ (OV)
- 19 OBČIANSKA VYBAVENOSŤ (OV)
- 20 BÝVANIE (B)
- 21 OBČIANSKA VYBAVENOSŤ (OV)
- 22 REKREÁCIA (R/Z)
- 23 KOMPOSTÁCIA (KO)
- 24 BÝVANIE (B)
- 25 PRIEMYSEL (P)
- 26 BÝVANIE A OBČIANSKA VYBAVENOSŤ (B/OV)
- 27 VODNÁ NÁDRŽ

| Stav | Návrh | ZÁVEZNÉ ČÁSTI RIŠENIA A VEREJNOPROSPEŠNÉ STAVBY /VPS/ |
|--------|--------|--|
| B / OV | B / OV | Regulačný blok -polyfunkčné časti obce |
| B | B | Regulačný blok -plochy bývania |
| OV | OV | Regulačný blok -plochy obč. vybavenosti, výroby a podnik. aktivít |
| R/Z | R/Z | Regulačný blok -plochy rekreácie |
| S | S | Regulačný blok -plochy športu |
| C | C | Regulačný blok -plocha cintorína |
| P | P | Regulačný blok -plochy priemyslu |
| CH | CH | Spoločné koridory miestnych komunikácií a líniových stavieb TI /VPS/ |
| VN | VN | Vodné plochy a nádrže |
| | | Cyklistické trasy /VPS/ |
| | | Pešie (výchádzkové) trasy /VPS/ |
| TS | TS 12 | Trafostanice /VPS/ |
| | | Elektrické vedenie VN 22 kV zemné /VPS/ |
| | | Spoločné koridory miestnych komunikácií a líniových stavieb TI/VPS/ |

LEGENDA:

| Stav | Návrh | |
|------|-------|---|
| | | Hranica katastrálneho územia |
| | | Hranica zastavaného územia |
| | | Územie historickej časti obce |
| | | Vysokotlakový plynovod, regulačná stanica |
| | | Vonkajšie vedenie VN, trafostanica |
| | | Zásobné potrubia, vodovodná sieť |
| | | Cesty a obslužné komunikácie |
| | | Polné cesty |
| | | Železnica |
| | | Železničná stanica |
| | | Cyklistické trasy |
| | | Pešie trasy |
| | | Plochy verejných priestranstiev a námestí |
| | | Plochy bývania v bytových domoch |
| | | Plochy bývania v rodinných domoch |
| | | Plochy občianskeho vybavenia |
| | | Plochy priemyselnej výroby, skladov a technického vybavenia |
| | | Plochy poľnohospodárskych fariem |
| | | Plochy športu a rekreácie |
| | | Plochy športu so sezónnym využitím (zimné športy) |
| | | Plochy verejnej a vyhradenej zelene |
| | | Plochy sádov |
| | | Plochy záhrad |
| | | Cintorín |
| | | Lesné porasty, nelesná drevinová vegetácia |
| | | Vodné plochy a toky |
| | | Vodný kanál -zberač dažďovej vody |
| | | Líniová zeleň-ochrana a pôdoochrana, interakčný prvok líniový |
| | | Pamiatkovo chránené objekty a územia |
| | | Pomník |
| | | Studnička |
| | | Ochranné pásmo vodného zdroja |
| | | Ochranné pásmo dopravy, TI, hygienické limitujúce zástavbu |
| | | Nové rozvojové plochy -NÁVRH č. 2,3,4,5,6...24,26...28,30,31,32,33,34 |
| | | Volné priestupky na zastavanie |
| | | Plochy na revitalizáciu, resp. reštrukturalizáciu |
| | | Plochy na konopostáku |

ZHOTOVITEĽ DOKUMENTÁCIE: AMS Partners spol.s r.o., Lazovná 15, 974 01 BANSKÁ BYSTRICA IČO: 36628514

AUTORI: Ing.arch.Marian ŠOVČÍK,CSc., Ing.arch.Pavel ZÁRIŠ
GRAF. SPRACOVANIE: Ing.arch.Ivica GAŠPAROVIČOVÁ, Ing.arch. Simona ŠOVČÍKOVÁ

OBJEDNÁVATEĽ: OBECNÝ ÚRAD PRAVENEČ

NÁZOV DOKUMENTÁCIE: ÚZEMNÝ PLÁN OBCE PRAVENEČ
DÁTUM: 9/2009
FORMÁT: 15 A4
MIERKA: 1:5000

NÁZOV VÝKRESU: KOMPLEXNÝ NÁVRH PRIESTOROVÉHO USPORIADANIA A FUNKČNÉHO VYUŽITIA ÚZEMIA
ČÍSLO VÝKRESU: 02